

QUALIFICAÇÃO E REFORÇO
DA COMPETITIVIDADE
EMPRESARIAL NO
MINHO



Cofinanciado por:



ARCOS DE
VALDEVEZ
2017

FICHA TÉCNICA

TÍTULO DO LIVRO:
QUALIFICAÇÃO E REFORÇO DA COMPETITIVIDADE
EMPRESARIAL DO MINHO

PROPRIEDADE E EDIÇÃO:
ACIBTM/IN.CUBO

DIREÇÃO:
Francisco Rodrigues de Araújo

COORDENAÇÃO:
Jorge Miranda

EQUIPA TÉCNICA:
Catarina Gomes
Sofia Gachineiro
João Rodrigues
Tânia Fernandes

FOTOGRAFIAS:
Alberto Silva
Foto Beleza
In.Cubo
Empresas

DESIGN GRÁFICO:
jotasá
João Rodrigues

TIRAGEM:
250 exemplares

PROJETO:
Qualificação e Reforço da Competitividade Empresarial
no Alto e Baixo Minho

Cofinanciado por:



UNIÃO EUROPEIA
Fundo Europeu de
Desenvolvimento Regional



QUALIFICAÇÃO E REFORÇO DA COMPETITIVIDADE EMPRESARIAL NO MINHO

ARCOS DE
VALDEVEZ
2017

Índice

- 3 | Editorial
- 5 | Introdução
- 7 | Qualificação e Reforço da Competitividade Empresarial no Minho
- 12 | ACIBTM / In.Cubo
- 18 | Arcos.Come
- 20 | Carpintaria Pinto & Pintos
- 22 | Casco pet
- 24 | Check List
- 26 | Cooperativa Agrícola de Arcos de Valdevez e Ponte da Barca
- 28 | Devize
- 30 | Emir
- 32 | Ferro Cávado
- 34 | Garcia & Garcia S.A.
- 36 | Gessos Ibéricos
- 38 | Glorious Morning
- 40 | Gomarte
- 42 | Grandalvo
- 44 | Granivez
- 46 | Immersat
- 48 | Meltino
- 50 | Moninspec
- 52 | Proboard
- 54 | Publivez
- 56 | R4 Inov
- 58 | Ritmos Coloridos
- 60 | Sabores do Vez
- 62 | São Martinho
- 64 | Siul
- 66 | Tecnovez
- 68 | Turma das Abelhas
- 70 | Weal

EDITORIAL

Num mundo cada vez mais competitivo e global as empresas devem dotar-se de ferramentas que lhes permitam enfrentar com sucesso os novos desafios.

Uma dessas ferramentas é o incremento da qualificação das empresas e dos seus produtos ou serviços.

A In.Cubo ciente do seu papel no apoio às empresas nas áreas da inovação, empreendedorismo e capacitação, apresentou, em parceria com várias entidades, um projeto para reforçar a competitividade empresarial na região do Alto Minho.

Neste projeto as empresas tiveram apoio na certificação dos seus sistemas de gestão de qualidade, ambiental, auditorias energéticas e de segurança alimentar, bem como noutras ações, como o desenvolvimento de sites e plataforma eletrónicas.

Neste processo estiveram envolvidas 27 pequenas e médias empresas da região, que obtiveram o seu certificado de acordo com as normas nacionais e internacionais pela APCER- Associação Portuguesa de Certificação.

Este apoio prestado às empresas faz parte de um conjunto mais alargado de incentivos ao investimento disponibilizados pelo Município de Arcos de Valdevez, tais como a instalação, a preços acessíveis, em parques empresariais modernos, a isenção de derrama, a redução de imposto e taxas, redução do prazo de licenciamento e apoio ao investimento.

Com estes incentivos pretende-se promover o aumento da competitividade das empresas, a atração de investimento à região, a criação de emprego, a geração de rendimento, a fixação de população e a melhoria da qualidade de vida das pessoas.

João Manuel Esteves
Presidente da Direção da ACIBTM/In.Cubo

INTRODUÇÃO

A competitividade das empresas da região, a sua capacidade de gerar emprego e riqueza, constitui uma das preocupações da ação da ACIBTM/In.cubo. Aliada a esta preocupação está o apoio ao empreendedorismo e à inovação, assim como o acompanhamento colaborativo às micro, pequenas, e médias empresas, que pretendem afirmar-se no mercado, nos mais variados setores.

Estamos igualmente cientes que o desenvolvimento passa pela capacidade empreendedora que o território possa ter, através dos seus agentes, nos diversos domínios de atividade. Existem instrumentos que podem constituir-se como alavancas no processo de desenvolvimento e crescimento das empresas. Entre eles, a certificação das empresas, dos seus processos produtivos e produtos, constitui um fator diferenciador, valorizado pelo mercado, tornando-se uma mais-valia para acesso a novos mercados e consumidores, pela exigência de qualidade que só a certificação pode garantir.

Considerando a envolvimento económica e empresarial do território onde estamos inseridos, a ACIBTM/In.cubo desenvolveu uma candidatura aos Projetos Conjuntos, Qualificação das PME, no âmbito do Programa Operacional do COMPETE2020, visando apoiar as empresas, nos seus processos de qualificação e certificação, quer das suas organizações empresariais, quer dos seus produtos. Esta iniciativa foi acompanhada por cerca de três dezenas de empresas que participaram no projeto, como se pode constatar ao longo deste trabalho, tendo obtido com a implementação do projeto as certificações a que propuseram. Tratou-se de um trabalho difícil, envolvendo a entidade gestora do projeto, consultores, e empresas com os seus recursos a diversos níveis. A execução da candidatura, em cerca de 97% do inicialmente projetado, evidencia o empenhamento de todos os parceiros no cumprimento dos objetivos que motivaram a propositura do projeto.

Estamos certos que o caminho percorrido é proveitoso para o robustecimento do tecido empresarial, assim como abre novas perspetivas de negócio no futuro, estruturando as empresas para novos horizontes e ambições.

Francisco Rodrigues de Araújo

Coordenador Geral da In.Cubo

QUALIFICAÇÃO E REFORÇO DA COMPETITIVIDADE EMPRESARIAL NO MINHO

Dando cumprimento a um dos seus objetivos estratégicos, de contribuir para a qualificação produtiva e para o fortalecimento da capacidade competitiva das empresas do seu território de atuação, a ACIBTM / In.Cubo, propôs-se a liderar um projeto que partindo de um diagnóstico regional estruturado, desafiava os agentes económicos de diferentes setores de atividade, na consensualização de uma estratégia de futuro para a região ancorada numa reforçada competitividade empresarial.

O interessante conjunto de condições regionais existentes para o desenvolvimento do tecido empresarial no Minho, não é, por si só, suficiente para a competitividade empresarial, num quadro de evolução da conjuntura económica mundial, de constante evolução tecnológica, de rápidas mutações nas tendências de consumo, de crescente grau de exigência dos mercados, de incessantes movimentos de globalização económica, de proliferação de novos concorrentes, etc. Neste novo palco de intensa e apertada malha concorrencial, o Minho e o seu tecido empresarial carecem de apoio estruturado que, alavancando as potencialidades existentes, conduza à renovação, aquisição e reforço de competências que melhorem a eficácia e o sucesso das estratégias concorrenciais e facilitem a integração plena das empresas em mercados externos, com forte capacidade de geração e apropriação de valor.

O profundo conhecimento da realidade empresarial da região e o diagnóstico estratégico desenvolvido, permitiram identificar uma preponderância de problemas comuns e transversais face aos desafios que o atual contexto competitivo impõe às empresas das regiões consideradas. Neste contexto e para dar resposta ao problema comum de necessidade do reforço da capacidade competitiva, face à oportunidade, também comum, de avançar de forma sustentada para novos mercados geográficos e novos segmentos de mercado, foi estruturado um conjunto de soluções que materializavam o plano de investimentos, enquadradas nas seguintes tipologias de intervenção:

- a) **Inovação organizacional e gestão** - introdução de novos métodos ou novas filosofias de organização do trabalho, reforço das capacidades de gestão, ações de benchmarking, diagnóstico e planeamento;
- b) **Economia digital e tecnologias de informação e comunicação (TIC)** – desenvolvimento de redes modernas de distribuição e colocação de bens e serviços no mercado, criação e ou adequação dos modelos de negócios com vista à inserção da PME na economia digital;
- c) **Criação de marcas e design** – conceção e registo de marcas, novas coleções e design;
- d) **Desenvolvimento e engenharia de produtos, serviços e processos** – melhoria das capacidades de desenvolvimento de produtos, processos e serviços;
- e) **Proteção de invenções e criações** – proteção de patentes, modelos de utilidade e desenhos ou modelos;
- f) **Qualidade** – certificação, no âmbito do sistema português da qualidade (SPQ) ou de sistemas internacionais de certificação, de sistemas de gestão da qualidade, certificação de produtos e serviços;
- g) **Transferência de conhecimento** - aquisição de serviços de consultoria e assistência técnica, nos domínios da transferência de conhecimentos e certificação de sistemas de gestão da investigação, desenvolvimento e inovação (IDI);
- h) **Distribuição e logística** – introdução de sistemas de informação aplicados a novos métodos de distribuição e logística;
- i) **Eco-inovação** – incorporação nas empresas dos princípios da eco-eficiência e da economia circular, com vista a promover uma utilização mais eficiente dos recursos.

Com este projeto, foi possível intervir e qualificar, nas suas várias valências 27 PME da Região do Minho, conseguindo incentivos, que de outra forma muito dificilmente as mesmas poderiam ter acesso, para financiar os seus processos de qualificação, dotando-as de ferramentas para melhor ultrapassar os constantes desafios da globalização, da penetração de mercados e da sua própria sustentabilidade.

O seguinte quadro de indicadores de resultado, reflete a dimensão e o alcance que o projeto permitiu atingir, quer ao nível da dispersão dos processos de qualificação desenvolvidos (8), quer das empresas envolvidas em cada processo (49).

Processo de qualificação desenvolvido	Nº de Empresas envolvidas*
Inovação na organização e nos processos de gestão	12
Acreditação e Certificação da Qualidade	17
Economia Digital e Tecnologias de informação e comunicação (TIC)	10
Criação de marcas e design	6
Eco-Inovação	1
Desenvolvimento e Engenharia de produtos, serviços e processos ..	1
Transferência de conhecimento	1
Proteção de Invenções e Criações	1

* - Algumas empresas estiveram envolvidos em mais que um processo

Neste projeto a ACIBTM / In.cubo, teve um papel fundamental de dinamização da parceria, desenvolvimento do diagnóstico territorial e da estratégia de intervenção, preparação da candidatura e sua implementação após aprovação.

Desenvolvemos mais de 10 ações de apresentação, divulgação e disseminação de resultados, workshops técnicos, um estudo de benchmarking, elaboramos três pedidos de alteração para substituição e inclusão de empresas, vários relatórios e diversos pedidos de pagamento, terminado a intervenção com o seminário final e esta publicação para memória futura da intervenção, envolvendo todas as empresas aderentes. No fim dos projeto podemos afirmar que superamos largamente os objetivos e metas a que nos propúnhamos, com o envolvimento das referidas 27 empresas e intervenção em oito das nove tipologias de atuação possíveis, num total de 49 ações de qualificação.

Como ação final de uma estratégia delineada e pensada no sentido de captar recursos financeiros que possibilite às Micro e PME do Minho, prepararem-se para os desafios de futuro, desenvolvemos esta publicação, que pretende enquadrar o projeto, o investimento realizado, a entidade promotora e todas as empresas envolvidas, que inclui uma breve caracterização da empresa e dos seus principais produtos ou serviços, bem como, indicação do processo ou processos de qualificação que cada uma desenvolveu no projeto.

Jorge Miranda
Coordenador de Projetos





fotografia: eduardopimenta.com



Passos – Guilhadeses
4970-786 Arcos de Valdevez

Tel: +351 258 510050
Fax: +351 258 510051

info@incubo.eu
www.incubo.eu

APRESENTAÇÃO

A Associação para o Centro de Incubação de Base Tecnológica do Minho (ACIBTM) foi criada a 1 de Março de 2007, constituindo-se como uma Associação de direito privado, sem fins lucrativos, com sede social no concelho de Arcos de Valdevez.

A Associação tem por objeto a construção, gestão e exploração do Centro de Incubação de Base Tecnológica do Minho (In.Cubo), bem como a criação de condições para o desenvolvimento de Planos de Negócios de empresas e para o acolhimento de projetos de I&D, designadamente de empresas de base tecnológica que fomentem e propaguem a inovação no seio da base económica instalada no seu espaço territorial de abrangência.

A ACIBTM procura então contribuir para o desenvolvimento da base económica regional e para a valorização dos recursos locais, promovendo contextos empreendedores, que devem ser entendidos de forma abrangente, muito para além do simples apoio à criação de empresas.

Neste sentido, a ACIBTM constitui-se como agente promotor do espírito empreendedor, mas também como *player* na atração de atividades empresariais e investimentos orientados para as tecnologias bem como na criação e exploração de interfaces e redes de cooperação e de inovação.



fotografia: eduardopimenta.com

ESTRUTURA

A ACIBTM apresenta uma diversificada base associativa, já que conta como associados fundadores as seguintes instituições:

- Câmara Municipal de Arcos de Valdevez (CMAV);
- Instituto Politécnico de Viana do Castelo (IPVC);
- Escola Profissional do Alto Lima (EPRALIMA);
- COINDU – Componentes para a Indústria Automóvel, SA;
- Centro de Formação Profissional da Indústria Metalúrgica e Metalomecânica (CENFIM);
- Associação dos Industriais Metalúrgicos, Metalomecânicos e Afins de Portugal (AIMMAP);
- Conselho Empresarial dos Vales do Lima e Minho (CEVAL);
- Associação Regional de Desenvolvimento do Alto Lima (ARDAL);
- Associação Comercial e Industrial de A. Valdevez e P. Barca (ACIAB).



MISSÃO

A ACIBTM constitui-se como agente promotor do espírito empreendedor, da atração de investimento, da promoção das potencialidades regionais, do aconselhamento empresarial e da capacitação dos jovens, ativos e desempregados nas áreas de gestão, inovação e empreendedorismo, bem como na criação e exploração de redes de cooperação nacional e internacional.

OBJETIVOS

Os objetivos Estratégicos da ACIBTM são os seguintes:

- ▶ Fomentar um ecossistema regional empreendedor, que valoriza o risco, a inovação, a aprendizagem e a cultura empresarial;
- ▶ Estimular e apoiar a criação sustentável de novas empresas, de emprego qualificado e a geração de valor acrescentado no Minho-Lima;
- ▶ Contribuir para a qualificação produtiva e para o fortalecimento da capacidade competitiva das empresas existentes, disponibilizando infraestruturas e serviços de apoio, promovendo o território e atraindo investimentos;
- ▶ Promover ganhos de eficiência coletiva no território, capacitando os jovens, desempregados, ativos, as empresas e as instituições com competências nos domínios da inovação, empreendedorismo e inovação.



LINHAS ESTRATÉGICAS

- A atração de investimento através da implementação de uma Estratégia de Marketing Territorial no Minho-Lima, Networking Empresarial e Cooperação Institucional (Diáspora, Associações, Câmaras de Comércio e Indústria Estrangeiras e Empresários), bem como apostar no território como espaço de novas Oportunidades;
- O acolhimento empresarial através da Promoção e Gestão Integrada da Rede de Parques Empresariais da Região, fornecer Serviços de Valor Acrescentado e Implementação de uma pool de serviços para os Parques
- A capacitação através da dinamização de um programa de contribua para a valorização do conhecimento e competências sobre empreendedorismo;
- A promoção da ação empreendedora, contribuindo para a dinamização da Rede Regional de Promoção do Empreendedorismo.

É com base nestes linhas estratégicas de ação que a ACIBTM procura operar desde a sua criação, sabendo que tem um caminho com muitos obstáculos à sua frente, mas que os mesmos são ultrapassáveis em conjunto e em parceria.

SERVIÇOS

Oficina de Projetos e apoio à Pré-Incubação

- Informação / Orientação inicial para pessoas com ideias de negócio
- Orientação e Apoio na elaboração de Planos de Negócio
- Informação sobre constituição e arranque de empresas
- Assessoria sobre sistemas de Financiamento

Incubação de empresas Espaços de Incubação

- 12 Gabinetes;
- 1 Desk/ Coworking;
- 10 Naves Industrial.

Recursos Físicos

Auditório/ Sala Grid (videoconferência)

- Capacidade máxima de 50 pessoas;
- 50 Cadeiras com palmatória
- 3 Videoprojectores
- Sistema de vídeo-conferência
- Sistema de áudio e vídeo
- Acesso à Internet

4 Salas de Formação

- Capacidade para 25 formandos
- Equipadas com mesas e cadeiras
- Quadros brancos

Outros recursos Físicos

- 2 Videoprojectores
- 1 flipchart c/ e sem papel
- 1 Impressora Multifunções
- 3 impressoras a cores
- 1 scanner A4
- 1 scanner A3
- 1 máquina de encadernação A4 para argolas em Plástico



FAB. LAB Alto Minho - Laboratório de Prototipagem

O laboratório de Prototipagem, também conhecido como laboratório de fabricação digital que oferece uma oportunidade de materialização de ideias, conceitos, protótipos ou simplesmente de descoberta, tanto para indivíduos como para empresas, funcionando como motor de empreendedorismo e da geração de negócio. É uma ferramenta de Open Innovation baseada numa rede internacional lançada pela equipa do MIT, denominada Fab Lab.



Plataforma I9 Minho

A plataforma i9minho é um projeto de open innovation, que potencia e facilita o relacionamento entre a procura ("seekers") e a oferta ("solvers") de soluções técnicas e de I+D+i através de desafios.

Esta plataforma envolve, do lado da oferta, um conjunto alargado de instituições de ensino superior e de I&D que atuam na região (potenciais "solvers"), e espera-se promover a sua utilização por um número crescente de Micro e PME's ("seekers"), que aqui passarão a encontrar informação e recursos necessários para solucionar as suas dificuldades de carácter tecnológico e científico.

O grande desafio desta plataforma é promover a aproximação dos centros de I&D às Micro e PME's da região.



APRESENTAÇÃO DA EMPRESA

A Arcos.Come (Reencontre os Sabores, Lda.) trata-se de uma empresa de produção, venda e distribuição de produtos locais e produtos recriados com matérias endógenas de Arcos de Valdevez, que tem como principal objetivo trazer para o presente a herança gastronómica arcuense, fazendo a diferença nos produtos através da utilização de algumas matérias-primas produzidas e cultivadas em Arcos de Valdevez (enchidos, farinha de milho, feijão tarrestre, a laranja de Ermelo e o mel de Soajo). Pretendem elevar os produtos gastronómicos locais, inventar novos produtos com ingredientes endógenos e torná-los alcançáveis a todos. (Re) Lembrá-los aos arcuenses e dá-los a conhecer a novos consumidores, mantendo as suas propriedades originais em termo de sabor e textura, introduzindo novos paladares com as receitas criadas e dar tempo de validade aos produtos de forma a alcançar novos mercados fora das fronteiras do nosso concelho.



PRINCIPAIS PRODUTOS

- Charutos d'Ovos
- Charutos de Chocolate e Noz
- Broinhas dos Arcos® - Resulta da conjugação da Broa de Milho, um dos produtos slow-food arcuenses.
- Bolo do Tacho Básico
- Bolo do Tacho Original
- Bolo do Tacho Premium
- Bolo do Tacho Vegetariano



INTERVENÇÃO DO PROJETO

- Transferência de Conhecimento – assistência técnica para definição de técnicas produtivas, validade do produto, tipologias de embalagens, indicação de informação para a rotulagem, bem como apoio técnico com vista à certificação do produto e definição de fichas técnicas dos produtos.
- Criação de Marcas e Design – elaboração do logótipo e manual de normas, design e maquetização das embalagens, catálogo de produtos, cartões e flyers

APRESENTAÇÃO DA EMPRESA

A Carpintaria Pinto & Pintos é uma empresa familiar com 37 anos de experiência no ramo, que começou como Carpintaria Pinto (Pai) em 1975 e em 1995 passou para Carpintaria Pinto & Pintos, Lda. (Pai e filhos) especializando-se em trabalhos de carpintaria e marcenaria.

É constituída por uma equipa de profissionais especializados, experientes e qualificados que trabalham juntos desde a conceção técnica do desenho em 3D, fabricação, acabamentos e colocação. Trabalham para o mercado nacional e internacional, com uma notável presença em França.

Desenvolvem trabalho para obras particulares (cozinhas, coberturas, escadas, mobiliário personalizado, móveis de casa de banho, pavimentos, portas e janelas, revestimentos e roupeiros), instituições públicas, igrejas e a realização e transformação de lojas e espaços comerciais.

A Carpintaria Pinto & Pintos, Lda. tem como finalidade, ser reconhecida como uma carpintaria de qualidade pelo seu profissionalismo e pela capacidade de corresponder ou superar as necessidades dos clientes e do mercado.



PRINCIPAIS PRODUTOS

- Mobiliário: Design, desenho 3D e fabrico de todo tipo de mobiliário (Cozinhas, Roupeiros, Móveis WC, etc.) com acabamentos como madeira, lacados e termolaminados
- Portas e Janelas Exteriores: Fabrico e colocação de portas e janelas exteriores em várias madeiras
- Portas Interiores: Fabrico e colocação de Portas Interiores
- Pavimentos: Fabrico e colocação uma grande variedade de soalhos maciços e respetivos rodapés para o interior, e para o exterior o pavimento deck.
- Tetos: Fabrico e colocação de estruturas para coberturas de telhados, varandas ou outras estruturas como casas em madeira
- Revestimentos: Painéis para revestimento de paredes e tetos



INTERVENÇÃO DO PROJETO

- Acreditação e Certificação da Qualidade de acordo com a norma NP EN ISO 9001:2015

APRESENTAÇÃO DA EMPRESA

A CASCO PET, marca comercial da empresa Casco Aquastly Portugal, Lda constituída em 1997, tem hoje equipas sediadas no Reino Unido, pela Europa, nos EUA e na Austrália. Tendo produtos e serviços personalizados para qualquer empresa ou instituição que requeira habitats animais, independentemente do seu tamanho. O alcance global, aliado às equipas locais, dá-lhes uma experiência e um conhecimento inigualáveis no comércio de animais. Oferece uma cobertura completa de manutenção, como parte do serviço alargado de pós-venda, conferindo completa tranquilidade aos clientes.

A cada habitat CASCO Pet está associada uma declaração ousada. Os projetos contemporâneos e a qualidade gozam da melhor reputação em todo o mundo e definem os padrões do setor.

Ao longo dos anos, a CASCO trabalhou de perto com as Autoridades Educativas, fornecendo unidades vivas para vários Departamentos de Tratamento de Animais para Faculdades e Universidades. Oferece unidades duradouras e profissionais para Peixes, Répteis, Animais e Aves, para que os seus estudantes possam aprender sobre o tratamento e bem-estar de animais num ambiente moderno.



PRINCIPAIS PRODUTOS

- Unidades de aquário
- Inúmeras variedades de gaiolas
- Instalações para animais pequenos (unidades verticais de animais, ilhas para animais pequenos)
- Unidades e vivários de répteis (baterias verticais de dois e três níveis)
- Unidades fixas: Unidades completas e pré-montadas para peixes, répteis, animais pequenos, plantas aquáticas e aves.
- Unidades flexíveis: As unidades flexíveis incorporam o PetStack da CASCO, as baterias combináveis de animais, e transformam-nas na gama de Nível Básico. Concebidas para serem empilhadas umas em cima das outras, permitindo-lhe misturar tipos de recintos, adicionar unidades, ou mesmo movê-las para áreas diferentes das lojas.



INTERVENÇÃO DO PROJETO

- Inovação Organizacional e de Gestão - implementação de metodologias *Lean Management*

APRESENTAÇÃO DA EMPRESA

A Check List – Global Mangement Solutions, Lda foi criada em 12 de Outubro de 2009, a partir de um conceito genérico denominado “Melhoria continuada de serviços para a promoção social”, dedicando-se à promoção de serviços de proximidade direccionados ao sector social, no âmbito da consultoria, assessoria e formação.

Desde a sua fundação até 2017, a CheckList alargou a sua carteira de clientes, consolidando a sua presença nos distritos de Viana do Castelo e Braga, iniciando a sua intervenção no distrito do Porto.

Através dos seus serviços, promove a qualidade e a competitividade das organizações do denominado 3º sector e a melhoria das condições sociais dos seus utentes e das demais populações que servem. Privilegia a atividade de dinamização do sector social, prestando serviços de proximidade no âmbito da formação, consultoria e assessoria que promovem a qualidade, competitividade e sustentabilidade das organizações que o com- põem.

A CheckList possui meios humanos e técnicos capazes de apoiar as entidades na análise dos diversos problemas, nomeadamente de formação, cofinanciamento, tecnológicos, energéticos, qualidade e ambiente, apresentando aos clientes propostas técnicas inovadoras, assegurando um acompanhamento no terreno das atividades que desenvolve, de forma a poder avaliar, em cada momento, os resultados da sua atuação.

Apoia os seus clientes nas decisões, através de uma análise criteriosa dos problemas, propondo soluções estruturadas, promovendo a otimização das potencialidades da entidade, atuando com independência e respeitando o código de conduta.



PRINCIPAIS PRODUTOS

- Formação: desenvolve projetos de formação financiada, não financiada e à medida.
- Consultoria: Serviço de prospeção de linhas de apoio e elaboração de candidaturas a incentivos de suporte às diversas atividades das instituições com as quais trabalha.
- Assessoria: Serviço de acompanhamento e gestão dos projetos de financiamento.



INTERVENÇÃO DO PROJETO

- Acreditação e Certificação da Qualidade de acordo com a norma NP EN ISO 9001:2015
- Inovação na Organização e nos Processos de Gestão - software de gestão



Rua Soares Pereira,26 | 4974 – 010 Arcos de Valdevez
Telefone: +351 258 510 200
cooparcosbarca@mail.telepac.pt
www.cooparcosbarca.com

APRESENTAÇÃO DA EMPRESA

A Cooperativa Agrícola de Arcos de Valdevez e Ponte da Barca, C.R.L. com sede na Vila de Arcos de Valdevez, abrange na sua área social nos concelhos de Arcos de Valdevez e da Ponte da Barca, num universo de cerca de 42.000 habitantes. São duas zonas/áreas rurais onde a agricultura continua a ser a grande atividade económica no que concerne à ocupação de ativos.

A cooperativa, constituída por cerca de 2200 associados, representa e assume um papel dinamizador do mundo rural, envolvendo neste processo de desenvolvimento, diversas entidades associativas, públicas e privadas.

A ação da cooperativa é desenvolvida pelo seu quadro de pessoal, constituído por 22 colaboradores, dispondo de 2 técnicos (licenciados), que orientam e apoiam os agricultores nos diversos domínios da atividade agrícola e pecuária, estando apta a responder a novos desafios.

Este aspeto é fundamental para a criação de uma cadeia de valor que permita restituir aos associados da cooperativa mais rendimento, permitindo manter e melhorar o tecido produtivo dos concelhos de Arcos de Valdevez e Ponte da Barca.



PRINCIPAIS PRODUTOS

- Ao nível dos produtos comercializados, destaca-se a carne de cachena da Peneda, detentora de certificação DOP (Denominação de Origem Protegida).
- Na área vegetal destaca-se a produção de castanha, atividade que tem sido objeto de muitos recentes pequenos investimentos na agricultura local e de feijão tarreste.
- Paralelamente, fruto de trabalhos desenvolvidos também por outras entidades, locais e regionais, bem como do próprio ministério da agricultura, a cooperativa assumiu recentemente, criar condições para armazenar e comercializar um produto local, reconhecido pela sua excelente qualidade e objeto de destaque pelo movimento “slow food”, incluindo-o na arca dos sabores, nomeadamente, o tradicional feijão tarreste.



INTERVENÇÃO DO PROJETO

- Criação de Marcas e Design - “Pastel de Feijão Tarreste de Arcos de Valdevez”

APRESENTAÇÃO DA EMPRESA

A Devize (Cleversoft, Lda.) é uma empresa do sector das novas tecnologias de informação.

O principal foco está na prestação de serviços de consultoria, principalmente para startups norte americanas.

Para além disso, estão a dar os primeiros passos em alguns projetos internos, que pretendem comercializar no mercado nacional e, posteriormente, no mercado internacional.



PRINCIPAIS PRODUTOS

- Desenvolvimento Software à medida do cliente

INTERVENÇÃO DO PROJETO

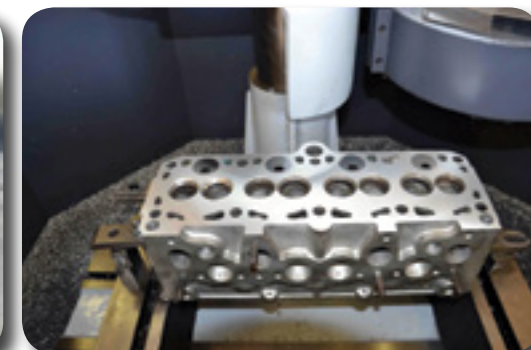
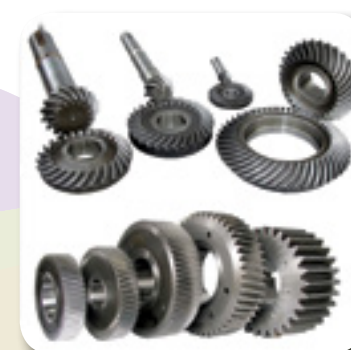
- Criação de Marcas e Design – desenvolvimento do logótipo e manual de normas, design e trabalho criativo da plataforma “Bepop”

APRESENTAÇÃO DA EMPRESA

A EMIR, Lda. iniciou a sua atividade em Agosto de 1999 em Ponte de Lima nas reparações de máquinas de terraplanagem e agrícolas. Devido à procura de outros serviços, a EMIR, foi desenvolvendo e alargando o seu mercado de atividade.

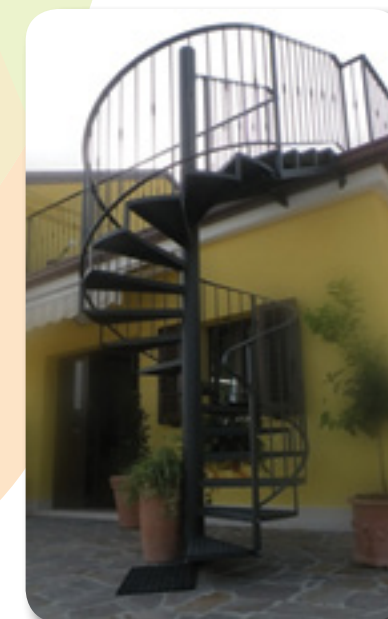
A empresa possui uma Unidade de Produção dotada de vasto parque de máquinas, bem como, uma loja de venda de equipamentos e acessórios e dispõe de uma ampla gama de produtos e serviços no mercado, entregue com a máxima rapidez e fiabilidade.

Com a EMIR pode contar com uma equipa especializada, com mais de 12 anos de experiência provada no mercado. Principais produtos da empresa A EMIR, Lda aposta no desenvolvimento de uma oferta de produtos e serviços especializados adequados às necessidades dos seus clientes que é um objetivo fundamental da sua atividade comercial.



PRINCIPAIS PRODUTOS

- Serviços de Metalomecânica
- Fabricação de Moldes para Pré-Fabricados de Betão
- Baldes, Rippers e Engates Rápidos
- Serviços de Torno, Freze, Retificação, Etc.
- Serviços de Hidráulica
- Serviços de Serralharia: Soldadura de Alumínio, Antimónio, Magnésio, Ferro-fundidos, Etc.
- Serviços de Manutenção e Assistência Industrial

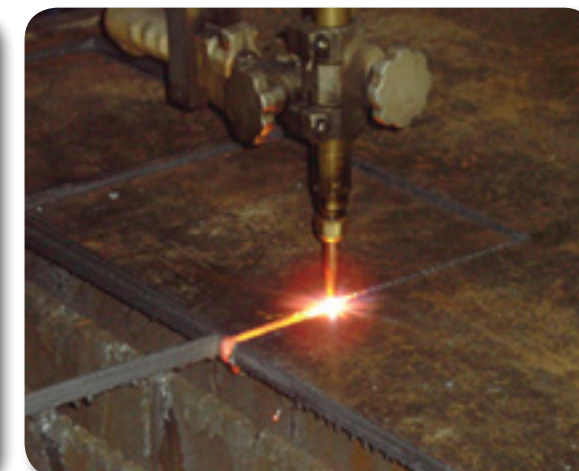


INTERVENÇÃO DO PROJETO

- Acreditação e Certificação da Qualidade de acordo com a norma NP EN ISO 9001:2015
- Acreditação e Certificação dos Procedimentos e Especificações de Soldadura
- Qualificação dos Soldadores
- Economia Digital e Tecnologias de informação e comunicação (TIC) – desenvolvimento de website corporativo responsivo com plataforma CMS (Sistemas de Gestão Conteúdo)
- Criação de marcas e design – desenvolvimento de imagem e layout

APRESENTAÇÃO DA EMPRESA

A FerroCávado - corte e quinagem de chapa, Lda. é uma empresa com uma longa experiência no sector. A sua génese foi em 1950, numa empresa localizada no Campo de Aviação, fundada por Paulino Oliveira, avô das atuais Gestoras, Teresa Paulina Oliveira e Maria do Sameiro Oliveira. Era uma empresa que desenvolvia trabalhos de forja e corte manual de ferro. Em 1996, com o pai, Fernando José Oliveira, surgiu a empresa Fersucata que laborava na freguesia de Santo Estêvão. Esta empresa já desenvolvia projetos de maior envergadura, devido a uma maior mecanização, no sector de corte e quinagem de chapa. Após o falecimento do pai, Teresa Paulina Oliveira e Maria do Sameiro Oliveira tomaram as rédeas do negócio e fundaram em 2006 a FerroCávado. Num negócio maioritariamente de homens, a FerroCávado e as suas gestoras destacam-se pelo empenho e pela qualidade do serviço prestado que elevam esta empresa a um plano de destaque dentro do panorama das empresas do ramo. Ao longo de todos estes anos sempre foi uma empresa líder em tecnologia e inovação. Estão na vanguarda da tecnologia e do design, o que lhes permite elaborar serviços com a máxima qualidade e ter à sua disposição uma ampla gama de serviços de acordo com as suas necessidades. Têm parceiros nas mais variadas áreas de negócio, desde a construção civil até à metalurgia, pelo que o *know how* é vasto e por certo adequado às suas exigências.



PRINCIPAIS PRODUTOS

- Corte de chapa CNC;
 - Quinagem de chapa;
 - Metalomecânica
 - etc.
- Ramos de atividade para o qual produzem:
- Alfaias Agrícolas
 - Serralharia
 - Pichelaria
 - Publicidade
 - Construção civil.



INTERVENÇÃO DO PROJETO

- Acreditação e Certificação da Qualidade de acordo com a norma NP EN ISO 9001:2015
- Inovação Organizacional e de Gestão - implementação de metodologias *Lean Management*

APRESENTAÇÃO DA EMPRESA

A Garcia, Garcia SA é uma empresa especializada na Concepção e Execução de unidades Industriais, Logísticas e Comerciais. Empresa familiar centenária, com um core business singular, conhecimento e competências únicas desenvolvidas ao longo de 4 gerações, a Garcia, Garcia é hoje uma referência no sector da construção.

Com uma reconhecida capacidade de gestão e operacionalização, a Garcia, Garcia é uma empresa especializada no fornecimento de soluções do tipo “Chave-na-Mão”, integrando as diferentes dimensões que um projecto de construção compreende que, dependendo das necessidades, pode ir desde a escolha da localização à construção, passando pela concepção ou financiamento do projecto. Partindo de uma “ideia” dos nossos clientes, asseguramos todas as fases do projecto, garantindo um resultado final ajustado às necessidades efectivas dos nossos clientes e assegurando o trinómio qualidade / custo / prazo.

No mercado da construção industrial, cada cliente / projecto apresenta características únicas. Como tal, a Garcia, Garcia direcciona todos os seus esforços para compreender quais as particularidades do negócio do cliente e a sua cadeia de valor. Só após o anterior, desenvolve as soluções, ajustadas às especificidades do cliente e potenciadoras do seu processo de criação de valor.



PRINCIPAIS PRODUTOS

A Garcia, Garcia S.A. oferece soluções globais, ao nível da Construção Nova ou Reabilitação, nas seguintes áreas de negócios:

- Arquitectura e Engenharia
- Project and Construction Management
- Project Financing
- Consultoria Técnica de Edifícios
- Planificação de Espaços Empresariais

INTERVENÇÃO DO PROJETO

- Acreditação e Certificação da Qualidade de acordo com a norma NP EN ISO 9001:2015

APRESENTAÇÃO DA EMPRESA

A Gessos Ibéricos (António Rodrigues & Gomes, Lda.) dedica-se à importação e distribuição duma vasta gama de produtos de elevada qualidade, nomeadamente: tetos falsos, divisórias, isolamentos, revestimentos de edifícios, gessos especiais, artigos decorativos, tintas, vernizes, janelas de sótão, acessórios, máquinas e ferramentas, bem como outros tipos de materiais de construção. É constituída por uma equipa de profissionais habilitados, com grande sentido de responsabilidade e motivados para garantir uma boa relação comercial e assegurar uma eficácia de funcionamento a nível técnico e logístico.



PRINCIPAIS PRODUTOS

- Gessos, rebocos e monomassas
- Tetos e divisórias
- Pré-fabricados em gesso
- Decorações de todo o tipo de moldura em gesso, poliuretano, para interiores e exteriores
- Máquinas e ferramentas
- Serviços de execução em obra de gesso (Tetos Falsos, Montagem de divisórias para a construção civil, Projecção de gesso)

INTERVENÇÃO DO PROJETO

- Acreditação e Certificação da Qualidade de acordo com a norma NP EN ISO 9001:2015

APRESENTAÇÃO DA EMPRESA

A Glorious Morning, Lda foi criada em 2015, por 3 sócios para lançar e desenvolver a marca The Board, marca de camisas com o serviço de personalização como opção. Atualmente existem apenas 2 sócios na participação da empresa.

A The Board dirige-se a todos os clientes sofisticados e exigentes em relação à qualidade e design e que privilegiem a sua identidade e estilo próprio.

A nível comercial, a marca iniciou com uma loja física na *zona in* da cidade Invicta e uma loja online estando atualmente também presente em lojas multimarca e noutras plataformas online.



PRINCIPAIS PRODUTOS

A The Board cria e vende, camisas para homens com um design atual e com um serviço opcional de personalização, aliando a tradição e a qualidade da produção têxtil portuguesa com os melhores tecidos italianos. Hoje em dia, para além de apresentar as suas próprias coleções de camisas também permite que o seu cliente crie a sua própria camisa tendo à sua escolha tecidos exclusivos de cada estação, diversos tipos de acabamentos, desde o género de colarinho até aos botões ou até mesmo personalizar a etiqueta da camisa.



INTERVENÇÃO DO PROJETO

- Economia Digital e Tecnologias de informação e comunicação (TIC) – desenvolvimento de website com loja online, sessões fotográficas, design gráfico da marca com aplicação no website e em loja online.
- Criação de marcas e design - desenvolvimento de fragância.
- Desenvolvimento e Engenharia de produtos, serviços e processos - sistema de automatização, design e desenvolvimento de novas formas de promoção de produto e experiência dos clientes em loja.

APRESENTAÇÃO DA EMPRESA

A GOMARTE (JORGE GOMES & IRMÃO, SA.) é uma das principais empresas portuguesas especializada na produção de meias e peúgas. A sua sede administrativa e comercial, bem como as suas unidades produtivas, situam-se a 50km do Porto, em Barcelos, localidade situada no norte de Portugal numa região bastante ligada à indústria têxtil.

É uma empresa de cariz familiar que foi fundada em 1976 pelos irmãos Jorge e Abílio Gomes e que inicialmente começou a laborar com 4 teares num recinto com área coberta de 80m².

Os seus produtos começaram por ser comercializados no mercado interno com marca "GOMARTE", nome pela qual ficou conhecida até hoje a própria empresa.

O reconhecimento da qualidade dos seus produtos granjeou notoriedade à empresa o que permitiu que a mesma crescesse ao longo do tempo e passasse a trabalhar para exportação. Atualmente a empresa conta com uma unidade produtiva implantada numa área coberta de 13000m², um parque de máquinas moderno com 300 teares e a colaboração de 120 pessoas.



PRINCIPAIS PRODUTOS

A empresa produz uma gama de produtos bastante diversificada. São produzidas peúgas e meias clássicas para homem, senhora, criança e bebé, bem como meias técnico-desportivas, salientando-se neste caso as meias de futebol. Mais de 95% da produção da empresa (12.000.000 pares ano) é para exportação.



INTERVENÇÃO DO PROJETO

- Inovação Organizacional e de Gestão - implementação de metodologias *Lean Management*

APRESENTAÇÃO DA EMPRESA

A Grandalvo – Empresa de Trabalho Temporário, Lda. foi criada após anos de atividade e comprovada experiência profissional, por parte do seu fundador na área da construção civil e obras-públicas. Fruto de diversas solicitações na área do trabalho temporário e da expansão geográfica das várias empresas do grupo, a Grandalvo, nasceu para colmatar a lacuna existente na flexibilidade da contratação de colaboradores em períodos temporários, e para agilizar os processos que implicam o fluxo normal de colaboradores no seio das várias empresas. Assim, foram realizando esforços com o intuito de organizar e implementar a Grandalvo – Empresa de Trabalho Temporário. Após a obtenção do Alvará 691, surgem os primeiros contactos e a Grandalvo inicia processos de recrutamento, em variadíssimas áreas de intervenção, para facultar aos seus clientes as melhores soluções no ramo da contratação de trabalho temporário e gestão e recrutamento de recursos Humanos. Não escondendo a especialidade em contratar trabalhadores para a área da construção civil, a Grandalvo disponibiliza aos seus clientes trabalhadores em várias áreas de atividade.



PRINCIPAIS PRODUTOS

A Grandalvo, disponibiliza às empresas um leque variado de especializações e qualificações profissionais capacitadas para dar resposta a necessidades de:

- Trabalho temporário e/ou cedência continua de pessoal especializado
- Trabalho Temporário onsite - Acompanhamento constante dos trabalhadores temporários, bem como um interlocutor fixo que se dedica exclusivamente ao cliente, orientando equipas e permitindo uma melhor gestão dos ativos contratados.
- Recrutamento e Seleção - Procuram a pessoa indicada para o perfil estratégico da empresa e necessidade do seu cliente.
- Gestão de Recursos Humanos - Garantem gestão contratual, cumprimento legal, gestão salarial, formação adequada e um acompanhamento adequado a cada situação.

INTERVENÇÃO DO PROJETO

- Acreditação e Certificação da Qualidade de acordo com a norma NP EN ISO 9001:2015

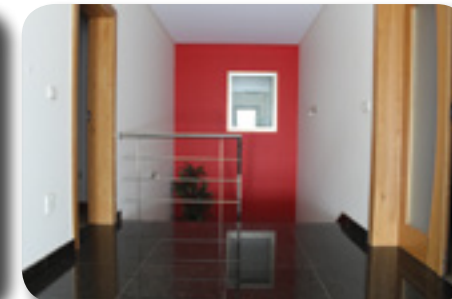
APRESENTAÇÃO DA EMPRESA

A Granivez II – Mármore e Granitos do Vez, Lda. fundada em 20 de maio de 2005 pelos dois atuais sócios, Manuel Amorim Barros e Fernando Amorim Barros, ambos com um largo conhecimento e experiência no âmbito da transformação de mármore e granitos, assim como no ramo da construção civil, o que permite um melhor aconselhamento técnico e comercial aos clientes.

Tendo como atividade principal a transformação de mármore, granitos e compactos, a Granivez II, é uma empresa apta a produzir qualquer produto que resulte da transformação destes materiais.

Especializou-se na transformação e produção de pedras de grandes dimensões, dominando integralmente todas as etapas do processo produtivo, desde do corte e transformação de mármore e granitos até aos diversos acabamentos finais.

A empresa tem um leque de produtos, detendo capacidade humana e tecnológica para executar qualquer produto para a construção civil, mobiliário de jardim, artesanato, decoração e arte funerária. Sendo o essencial da produção para o mercado nacional e maioritariamente local também produz para toda a Europa.



PRINCIPAIS PRODUTOS

Desenvolve uma grande variedade de produtos para aplicação na construção civil, tais como, perpianos, cornijas, colunas, revestimentos, pavimentos, mobiliário de jardim, artesanato e produtos de arte funerária, sobretudo com granitos, mármore e calcários (nacionais/importados) e compactos.



INTERVENÇÃO DO PROJETO

- Acreditação e Certificação da Qualidade de acordo com a norma NP EN ISO 9001:2015

APRESENTAÇÃO DA EMPRESA

A IMMERSAT - Gestão de Serviços Técnicos, Lda. é uma empresa que oferece soluções de aquecimento, arrefecimento e tratamento de águas, para o mercado residencial e industrial. Mais do que vender equipamentos, a equipa técnica IMMERSAT avalia as necessidades de cada cliente, aconselhando na escolha das soluções mais eficientes na gestão dos recursos energéticos e hídricos, numa lógica de eco-sustentabilidade e preservação ambiental. A IMMERSAT valoriza o binómio eficiência e ambiente, propondo soluções que ofereçam elevado desempenho e reduzido desperdício.



PRINCIPAIS PRODUTOS

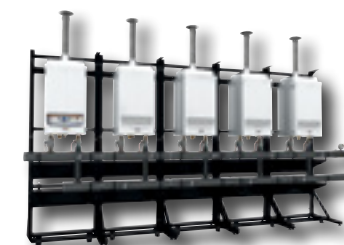
Soluções técnicas para água:

- Aquecimento – Usando o gás (caldeiras e esquentadores), a eletricidade (termoacumuladores e bombas de calor para AQS), a biomassa (caldeiras a lenha e a pellets) ou o próprio sol (sistemas de circulação natural e forçada), a IMMERSAT garante os equipamentos que oferecem a melhor relação custo-benefício para aquecer a água em residências ou nas empresas, sem descuidar a importância da eficiência energética.
- Arrefecimento – oferece serviços customizados e altamente especializados, desde o plano de engenharia até à sua execução no terreno, garantindo a correta instalação de torres de arrefecimento, assim como a oferta de peças de substituição e de soluções de remodelação de torres existentes.
- Tratamento - Nos sistemas de tratamento de águas primárias e secundárias – ETA e ETAR – a IMMERSAT propõe soluções de carácter tecnologicamente avançado que se incorporam nas unidades de tratamento de água, para fins de salubridade pública, em fase de construção.



INTERVENÇÃO DO PROJETO

- Inovação na Organização e nos Processos de Gestão - elaboração de plano estratégico e plano de marketing e implementação de sistema de gestão documental



APRESENTAÇÃO DA EMPRESA

A Lanhoso – Torrefacção de Cafés, Lda nasceu em 1995 especializada na torrefacção de café a lenha e na sua distribuição. Foi neste momento que surgiu a marca “Meltino”, que desde então até hoje se foi espalhando pelo país inteiro. Fundada por dois sócios, ligados ao ramo antes mesmo da criação da empresa, a vasta experiência de um no setor da importação do café verde e de outro na torrefacção impulsionou o arranque da marca, garantindo, desde logo, resultados positivos. Conscientes da necessidade de reforçar a presença no mercado, e assumindo como ponto de partida a satisfação do cliente, em 2010, reposicionam a marca, conferindo-lhe uma nova identidade conceptual. A inauguração do Meltino Bar & Lounge, no Shopping Braga Parque, reflete esta postura pró-ativa. Jovem, moderna, carismática, visionária e futurista, assim se distingue hoje a Meltino Café, numa dinâmica reproduzida física e estruturalmente neste espaço único e funcional. O Meltino Bar & Lounge abre um precedente e funciona como um catalisador no desenvolvimento deste tipo de projetos. Mais pessoal, íntimo e atrativo, oferece uma experiência sensorial exclusiva, permanecendo na memória visual do público e retratando, acima de tudo, o espírito inovador e diferenciador da marca.



PRINCIPAIS PRODUTOS

- LOTES EM GRÃO
- LOTE MELTINO MAXIMUM
- LOTE MELTINO OURO
- LOTE MELTINO EXPRESSO
- LOTE MELTINO HOTELARIA
- LOTE MELTINO DESCAFEINADO GRÃO
- CHÁS
- AÇÚCAR E ADOÇANTE
- DESCAFEINADO
- MONODOSE MOÍDO



INTERVENÇÃO DO PROJETO

- Acreditação e Certificação da Qualidade de acordo com a norma NP EN ISO 9001:2015

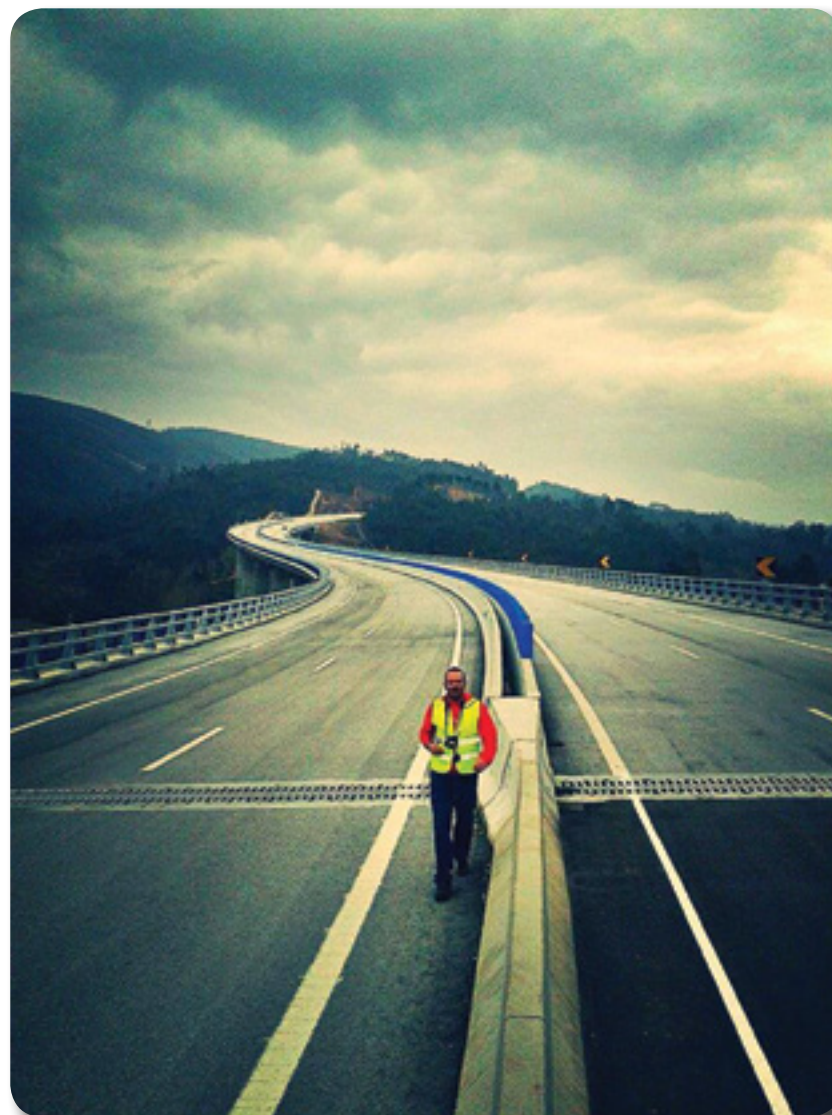


Rua António José Pereira, 58 - 1º andar | 4980-622 Ponte da Barca
Telefone: +351 258 092 262
geral@moninspec.pt
www.moninspec.pt

APRESENTAÇÃO DA EMPRESA

A MONINSPEC, Lda. é uma empresa com competências na prestação de serviços na área de ensaios e diagnóstico, consultoria e fiscalização e no desenvolvimento de projetos de arquitetura e engenharia civil, tendo sido fundada em outubro de 2014.

Sendo constituída por uma equipa de jovens com formação nas áreas da engenharia e da arquitetura, a MONINSPEC, Lda. aposta na inovação e no desenvolvimento de soluções, tendo como objetivo a satisfação dos nossos clientes. A sua atividade incide na área da inspeção e diagnósticos de patologias, projetos de pontes, edifícios e estruturas especiais, estudos de reabilitação de estruturas de vias de comunicação, gestão e revisão de projetos e peritagens.



PRINCIPAIS PRODUTOS

- Projetos de Reabilitação de Estruturas
- Inspeções e Monitorizações de estruturas
- Isolamento Acústico em Obras de Arte - Solução pioneira de isolamento acústico designado por "Cortina Acústica".
- Plataforma SGI (Sistema de Gestão de Informação) – Plataforma "Online" de cadastro de Obras de Arte.



INTERVENÇÃO DO PROJETO

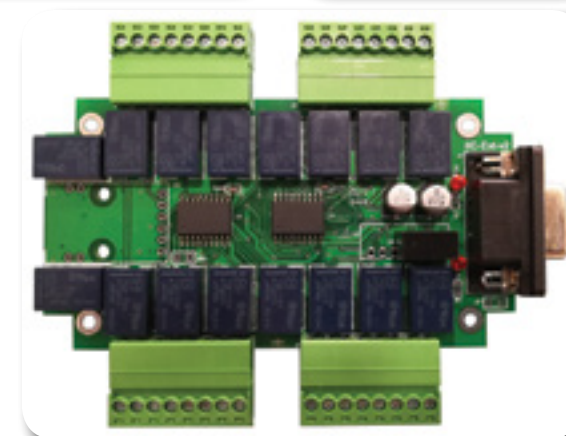
- Inovação na Organização e nos Processos de Gestão - desenvolvimento de um programa para de gestão de obras de arte
- Economia Digital e Tecnologias de informação e comunicação (TIC) – desenvolvimento de website e ferramenta tecnológica de comunicação
- Criação de marcas e design - desenvolvimento de marca, design e manual de identidade corporativa
- Proteção de Invenções e Criações - registo de patente

APRESENTAÇÃO DA EMPRESA

Criada em 2004, a ProBoard – Engenharia Electrotécnica, Unipessoal Lda., nasceu essencialmente vocacionada para o desenvolvimento, produção e comercialização de produtos, que se podem enquadrar como bens de equipamento para os sectores agrícola e industrial.

A ProBoard é uma empresa de base tecnológica especialista no desenvolvimento de novas soluções adaptadas às necessidades dos clientes. Hardware, firmware, ou software, uma simples placa eletrónica ou um sistema completo, a ProBoard tem a experiência e os recursos para fazer com que o seu projeto seja um sucesso. Podem desenvolver soluções integradas baseadas em microprocessadores de 8, 16 e 32 bits. Tendo grande experiência com vários tipos de placas eletrónicas e protocolos de comunicação incluindo SPI, I2C, CAN, RS485, RS422 e RS232.

A ProBoard, para além do projeto e fabrico dos produtos, oferece um suporte a longo prazo para todas as necessidades dos seus clientes.



PRINCIPAIS PRODUTOS

- Green Control
- Sensor de Temperatura ambiente
- Sensor de Humidade relativa
- Sensor de Vento
- Anemómetro e sensor de luminosidade
- Detetor de Chuva
- Coletor de Chuva
- Sensor de radiação solar
- Gama de medida: 0 - 1500 W/m².
- Green Control Software

INTERVENÇÃO DO PROJETO

- Acreditação e Certificação da Qualidade de acordo com a norma NP EN ISO 9001:2015

APRESENTAÇÃO DA EMPRESA

A Publivez (Publivaldevez - Unipessoal, Lda.) trata-se de uma empresa de prestação de serviços e aluguer de equipamentos para eventos e publicidade. Dispõe de todos os tipos de equipamentos necessários à realização de qualquer tipo de evento, desde palcos, tendas, estruturas, som, luz, imagem, mobiliário, decorações, stands, insufláveis e meios de publicidade. Trabalham com transportes próprios e dispõe de uma equipa técnica completa e profissional, complementada quando necessário com os freelancers mais credíveis a operar no mercado. Reúnem por isso, todas as condições para prestar um serviço eficiente, profissional e de baixo custo. Têm mais de 15 anos de experiência na realização dos mais variados tipo de eventos, desde congressos, conferências, festivais, desfiles de moda, eventos corporate, feiras e exposições, raves, teatro, iluminação de fachadas, entre muitos outros. Dispõe ainda de vários meios e suportes publicitários, onde se incluem outdoors, publibikes, carrinhas publicitárias, smarts, comboio turístico, mupis e produção de lonas de pequeno e grandes formatos.



PRINCIPAIS PRODUTOS

- Som e luz, palcos, tendas e estruturas, ecrãs e projeção, mobiliário & DECORAÇÃO, STANDS, feiras, exposições, insufláveis e desportos radicais, jogos e outros equipamentos, comboio turístico.
- Aluguer de Equipamentos para Eventos: Dispõem de equipamentos próprios para a realização de qualquer evento, desde a mais pequena apresentação ao maior festival.
- Publicidade: Meios Móveis, Publicidade Outdoor



INTERVENÇÃO DO PROJETO

- Acreditação e Certificação da Qualidade de acordo com a norma NP EN ISO 9001:2015
- Inovação na Organização e nos Processos de Gestão – reorganização da gestão e da logística

APRESENTAÇÃO DA EMPRESA

A R4 INOV, Lda. iniciou a sua atividade a 09 de outubro de 2009, fruto de diversas solicitações na área da comercialização de resíduos plásticos.

Assim, foram realizados esforços com o intuito de organizar a R4INOV de forma a permitir identificar e selecionar, recorrendo a processos físicos e químicos, os diferentes materiais bem como a valorização dos mesmos com base em processos físicos de transformação tais como prensagem e trituração dos mesmos de forma a tornar aptos para as fases seguintes de reciclagem e em muitos casos permitindo já a sua posterior utilização.

A R4V INOV baseia a sua atividade com objetivo de ser um modelo nacional na inovação com vista à preparação e transformação dos materiais de plásticos recicláveis, visando a preocupação ambiental, redução da emissão de gases e agressão ao solo, ar e água et Económicas ou sociais proporcionando melhor qualidade de vida, ajuda a reduzir a quantidade de resíduos a colocar no aterro sanitário. Minimização das fontes naturais muitas vezes não renováveis.



PRINCIPAIS PRODUTOS

- Comercialização de Materiais Plásticos e Têxteis.

INTERVENÇÃO DO PROJETO

- Acreditação e Certificação da Qualidade de acordo com a norma NP EN ISO 9001:2015



Praça D. Manuel I, N.º 30 | Novelho S. Paio | 4970 Arcos de Valdevez
Telefone: +351 258 516 840
geral@ritmoscoloridos.com
www.ritmoscoloridos.com

APRESENTAÇÃO DA EMPRESA

A Ritmos Coloridos, Lda. encontra a sua sede em Arcos de Valdevez e dedica-se ao comércio de tintas, equipamentos e acessórios de pintura para os mercados da repintura automóvel.

Apresentam soluções de pintura, na área da repintura automóvel, com produtos de qualidade, orientados para servir o cliente da melhor forma e garantir sempre soluções.



PRINCIPAIS PRODUTOS

Serviços de cor para Repintura Automóvel, para o qual dispõe de bases de dados de cores de todas as marcas de automóveis e motos que são comercializados em Portugal. Fazem todas as cores, para todas as marcas de carros e caso o cliente pretenda fazer a cor do seu carro, basta trazer uma peça como amostra da cor ou a referência da cor, que a empresa faz a cor.



INTERVENÇÃO DO PROJETO

- Economia Digital e Tecnologias de informação e comunicação (TIC) – desenvolvimento do website da empresa e loja online para comercialização dos seus produtos



Mogueiras – Tabacô | 4970-685 Arcos de Valdevez
 Telefone: +351 258 402 347
 info@saboresdovez.com
 www.saboresdovez.com

APRESENTAÇÃO DA EMPRESA

A Sabores do Vez – Fumeiro Tradicional, Lda., tem as suas instalações no lugar de Mogueiras, freguesia de Tabacô, concelho de Arcos de Valdevez, apresentando como grande objetivo a produção de enchidos e fumados de qualidade como forma de potenciar a valorização dos recursos endógenos do território rural do Alto Minho e em particular de Arcos de Valdevez, nomeadamente ao nível da valorização dos produtos locais, contribuindo para o crescimento económico e criação de emprego na região. Para tal, propõe-se respeitar os métodos tradicionais de fabrico, mas obedecendo a todos os requisitos de higiene e controlo de qualidade alimentar exigidos por lei. A produção de fumados e enchidos de qualidade assente em receituário e saber fazer tradicional das Terras do Vale do Vez e do Parque Nacional da Peneda-Gerês são a verdadeira essência da empresa. Pretende-se ainda contribuir para que a imagem de qualidade dos produtos do Vale do Lima e, em especial, de Arcos de Valdevez, seja reconhecida, proporcionando uma valorização cada vez maior do território e dos seus produtos.

A interligação entre a qualidade da matéria-prima, os saberes tradicionais de produção, com a modernidade das instalações e a utilização de equipamentos tecnologicamente evoluídos, permitirão desenvolver produtos de qualidade superior e de excelência, de sabores característicos, que se esperam, ao gosto do consumidor.



PRINCIPAIS PRODUTOS

- Chouriça de Carne
- Chouriça para Assar / Grelhar
- Chouriça para Assar / Grelhar Picante
- Salpicão do Lombo
- Salpicão "Serras do Soajo"
- Salpicão do Cachaço
- Alheira dos Arcos "Carne da Cachena"
- Chouriça de Sangue
- Chouriça de Cebola

INTERVENÇÃO DO PROJETO

- Acreditação e Certificação da Qualidade de acordo com a norma NP EN ISO 9001:2015
- Acreditação e Certificação de Segurança Alimentar de acordo com a norma NP EN ISO 22000:2005
- Eco-Inovação - Auditoria energética
- Inovação na Organização e nos Processos de Gestão - Estudo de benchmarking internacional e sistema de informação aplicado a novos métodos de distribuição e logística

APRESENTAÇÃO DA EMPRESA

Em pleno coração da Serra de Fafe encontram-se situadas as instalações da Outeirinho, Turismo e Indústria, SA. Aproveitando os recursos da mãe natureza, a fábrica do Outeirinho faz a captação das Águas de São Martinho, em pleno coração da Serra de Fafe. As principais características da sua água são a sua leveza, pureza e transparência, ou seja, é uma água naturalmente pura. Desde 1999 a empresa tem investido tanto a nível de instalações, como de equipamento produtivo. Hoje em dia, é uma empresa moderna equipada com a melhor tecnologia que existe para o setor. A Outeirinho dedica-se única e exclusivamente ao engarrafamento de água. A missão do Grupo S.Martinho é disponibilizar aos clientes um produto seguro que satisfaça as suas necessidades e expectativas, proporcionando aos colaboradores, fornecedores e acionistas, confiança no desenvolvimento sustentável da organização e assegurando à sociedade uma eficiente gestão do meio ambiente no qual estamos envolvidos.



PRINCIPAIS PRODUTOS

Engarrafamento de Água:
 Água S.Martinho 0,33l
 Água S.Martinho 0,5L
 Água S.Martinho 1,5L
 Água S.Martinho 5 e 6L
 Marcas brancas (tais como Continente, Lidl, Auchan...)
 A água de São Martinho é uma água hipossalina, de reação ácida e baixa concentração de iões alcalino-terrosos. No naipe iónico destacam-se pela abundância o cloreto e o sódio. O sódio desempenha um papel de maior importância na transmissão dos fluxos nervosos.



INTERVENÇÃO DO PROJETO

- Acreditação e Certificação de um sistema de segurança alimentar de acordo com a norma global BRC

APRESENTAÇÃO DA EMPRESA

A Sociedade Industrial Utensílios Lar Queirós, Unipessoal, Lda. dedica-se ao fabrico de eletrodomésticos tendo como vertente principal o fabrico de fogões domésticos a gás. A SIULQ conta com um efetivo de colaboradores que na sua maioria tem uma vasta experiência e formação no setor em questão. Além disso, para assegurar uma produção autónoma e uma melhor relação custo-benefício, possui também um leque variado de maquinaria e recursos técnicos que permitem uma autonomia industrial e ao mesmo tempo sustentar uma filosofia de trabalho assente na qualidade. Com sede em Vila Verde, Braga, a empresa dirige a sua produção maioritariamente para o mercado internacional, sobretudo para Espanha, França e Marrocos com as prestigiadas marcas: EMWELL; VELPHI; CORBERO; BENAVENT; SVAN e NEW POL, contudo, encontra-se também em permanente expansão no mercado nacional com as marcas SIULQ; VELPHI; FRICON e JOCEL. Em prol de uma evolução constante e melhoria contínua, a administração assume uma aposta na inovação e no desenvolvimento de métodos que façam face a situações controversas, permitindo assim satisfazer o cliente com prioridade na qualidade do produto.



PRINCIPAIS PRODUTOS

A SIULQ dedica-se à produção de fogões domésticos a Gás. Da sua gama de produto destacam-se:

- FOGÃO 5 A GÁS INOX
- FOGÃO 5 A GÁS BRANCO
- FOGÃO 4 A GÁS PORTA BOTIJA INOX
- FOGÃO 4 A GÁS PORTA BOTIJA RÚSTICO
- FOGÃO 5 A GÁS CASTANHO
- FOGÃO 5 A GÁS PRETO
- FOGÃO 4 A GÁS INOX
- FOGÃO 4 A GÁS BRANCO
- FOGÃO 4 A GÁS CASTANHO;
- FOGÃO 4 A GÁS PRETO
- FOGÃO ARMÁRIO INOX
- FOGÃO ARMÁRIO BRANCO



INTERVENÇÃO DO PROJETO

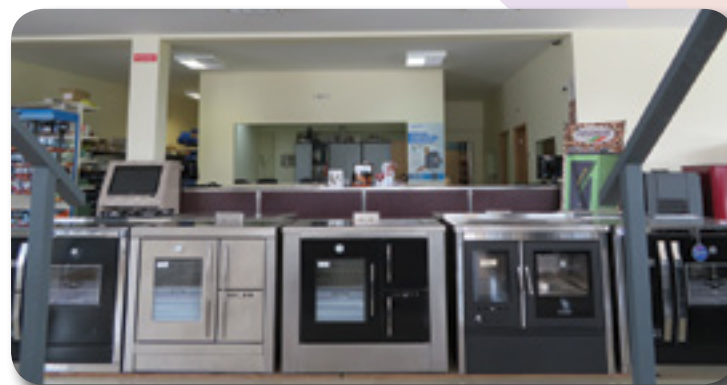
- Inovação Organizacional e de Gestão - implementação de metodologias Lean Management



Gandara Nova, Prozelo | 4970-285 Arcos de Valdevez
Telefone: +351 258 521 476
geral@tecnovez.com
www.tecnovez.com

APRESENTAÇÃO DA EMPRESA

A Tecnovez - Estudos e Empreitadas Técnicas, Lda. é uma empresa familiar fundada em 1995 que tem vindo a apresentar um crescimento sustentado ao longo dos últimos 15 anos. Inicialmente dedicada exclusivamente ao comércio por grosso e a retalho de produtos para climatização e canalizações. Hoje é uma empresa com condições físicas técnicas e humanas capazes de dar resposta aos desafios mais exigentes. As novas áreas de negócio exigiram uma adaptação da empresa ao nível das instalações e do quadro de pessoal de forma a melhorar o nível competitivo e a capacidade produtiva. Contam com mais de 2500m2 de espaço comercial, uma equipa de 15 colaboradores com vários quadros qualificados que em conjunto formam uma equipa de profissionais competentes. A atividade centra-se na comercialização e instalação de todo o tipo de equipamentos de climatização. Estão acreditados para realizar obras AVAC, Gás, Solares, Redes de incêndio. Possuem Alvará classe 2 com o nº 67811. A missão consiste em dar resposta às necessidades dos produtos e serviços procurados e pretendidos pelos clientes, oferecendo-lhes as melhores soluções.



PRINCIPAIS PRODUTOS

Comercialização e instalação de todo o tipo de equipamentos de climatização:

- Ar condicionado,
- Aquecimento central
- Painéis solares
- Ventilação
- Canalizações (água, gás, saneamento, redes de incêndio)
- Piscinas
- Artigos sanitários

INTERVENÇÃO DO PROJETO

- Acreditação e Certificação da Qualidade de acordo com a norma NP EN ISO 9001:2015
- Inovação na Organização e nos Processos de Gestão – implementação de um software gestão



Rua Conselheiro José Pinto, 10 | Santa Marta de Portuzelo | 4925-182 Viana do Castelo
Telefone: +351 963 262 964
info@turmasabelhas.com
www.turmasabelhas.com

APRESENTAÇÃO DA EMPRESA

A Turma das Abelhas, Lda. é uma empresa que se dedica à Criação de abelhas, produção de mel e cera de abelha, produção de pólen e de própolis de abelha, produção de geleia real e de veneno de abelha e a utilização das abelhas na polinização para aumentar a produção agrícola e frutícola.



PRINCIPAIS PRODUTOS

- Comércio, importação e exportação de produtos resultantes da própria produção bem como dos adquiridos a terceiros.
- Comércio, importação e exportação de material, equipamento e vestuário inerente à atividade apícola.
- Prestação de serviços na área da apicultura designadamente extração e embalagem de mel.
- Comércio por grosso de alimentos para animais.



INTERVENÇÃO DO PROJETO

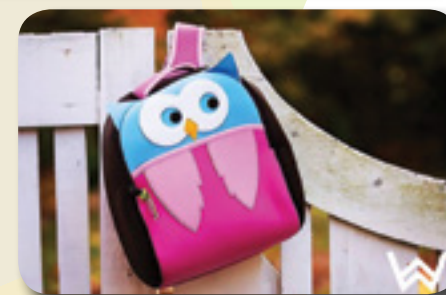
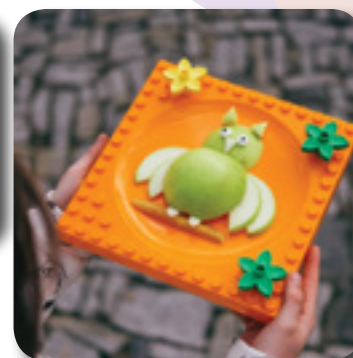
- Economia Digital e Tecnologias de informação e comunicação (TIC) – desenvolvimento do website com loja online

APRESENTAÇÃO DA EMPRESA

A WEAL, Soluções Sustentáveis, Lda. é uma empresa sediada em Arcos de Valdevez, que se dedica à comercialização de produtos sustentáveis especialmente vocacionados para bebés e crianças. Tem como filosofia a comercialização de produtos que aliem funcionalidade, utilidade e design e que de alguma forma permitam que as crianças desenvolvam consciência ecológica através da utilização de produtos sustentáveis - reutilizáveis e biodegradáveis.

A ideia de negócio surgiu por intermédio de uma necessidade sentida pelas promotoras, que, aliando o gosto pelo design e soluções inovadoras, sentiram falta de produtos interessantes no mercado. Através da representação de várias marcas do segmento, e exclusivamente no canal online, começaram a operar em Portugal, estando também, atualmente, também no mercado espanhol.

Neste momento a WEAL opera no canal B2C através de loja online PT e ES - www.weal.pt e www.weal.es. Tem presença também no canal B2B, tendo já uma rede sustentada de lojas revendedoras (incluindo uma grande superfície).



PRINCIPAIS PRODUTOS

- Mochilas térmicas
- Lancheiras
- Garrafas térmicas
- Garrafas em plástico
- Marmitas
- Sets de alimentação para bebé e criança.



INTERVENÇÃO DO PROJETO

- Economia Digital e Tecnologias de informação e comunicação (TIC) – desenvolvimento de website e loja online

